

Aumentando nuestro conocimiento y nuestra apreciación de la Historia Antigua y de la Cultura con tecnologías avanzadas

El Centro de Investigaciones para Estudios de Arqueología de la Siguiete Generación en la Universidad de Komatsu hace uso de los recursos humanos e intelectuales de la universidad para que sirvan como cimientos de las investigaciones de la siguiente generación en recursos culturales nacionales e internacionales.

Trabajamos por medio de la cooperación internacional en el manejo del patrimonio cultural de la civilización maya para su conservación y su utilización.



Patrimonio cultural virtual la experiencia en cualquier lugar

La documentación tridimensional es una de las tecnologías para el manejo del patrimonio cultural en las cuales se enfocan los estudios de arqueología de la siguiente generación. Detalles del orden de menos de un milímetro se pueden documentar en objetos de patrimonio cultural por medio de un escaneo con un LiDAR o a través de la fotogrametría tridimensional. La información digitalizada puede ser luego transmitida a través de la internet y esto nos permite compartir una experiencia mas rica en detalles con muchas personas alrededor del mundo.

Scaniverse

(iPhone/ iPad)

app de escaneo 3D



Sketchfab

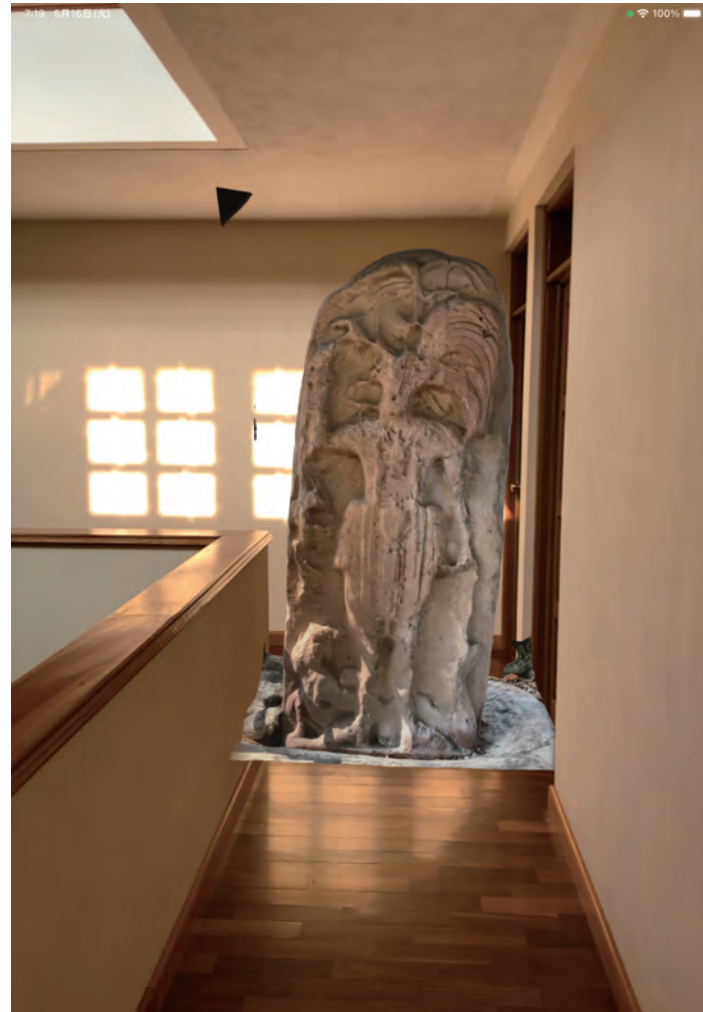
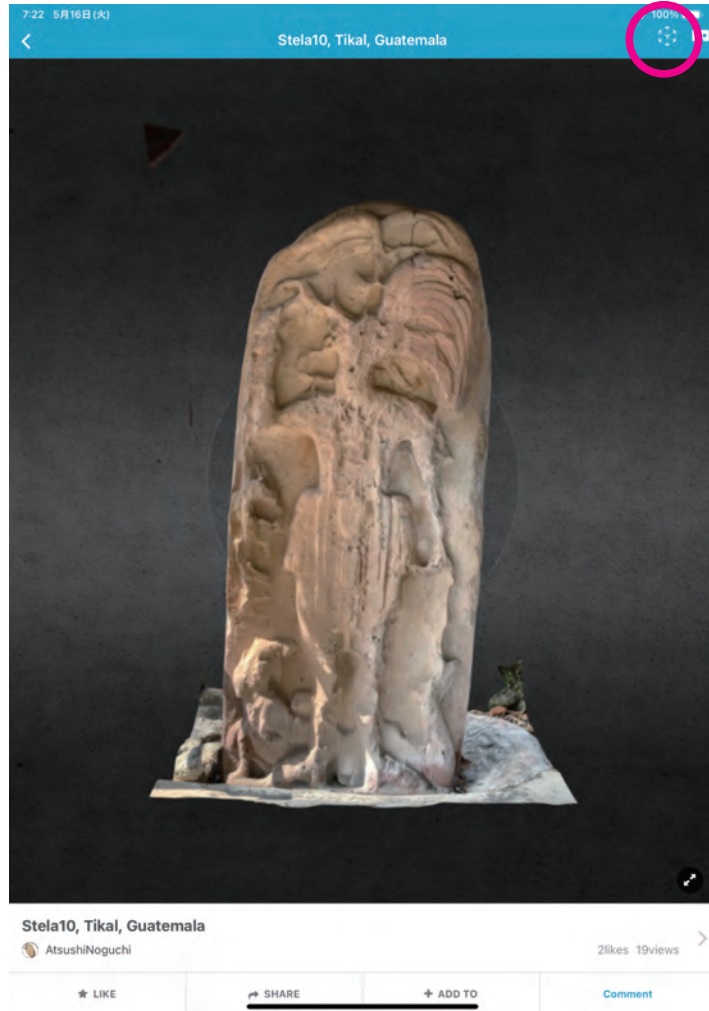
(Windows, Mac, Android)

en el navegador de internet



Sketchfab

Realidad Aumentada (AR) Lleva el patrimonio cultural a casa



*Vea el patrimonio cultural de Tikal
en su celular o en su computadora*

Estela 10



 Sketchfab



*Veá el patrimonio cultural de Tikal
en su celular o en su computadora*

Estela 11



 **Sketchfab**



*Veá el patrimonio cultural de Tikal
en su celular o en su computadora*

Estela 24 & Altar 9



 **Sketchfab**

